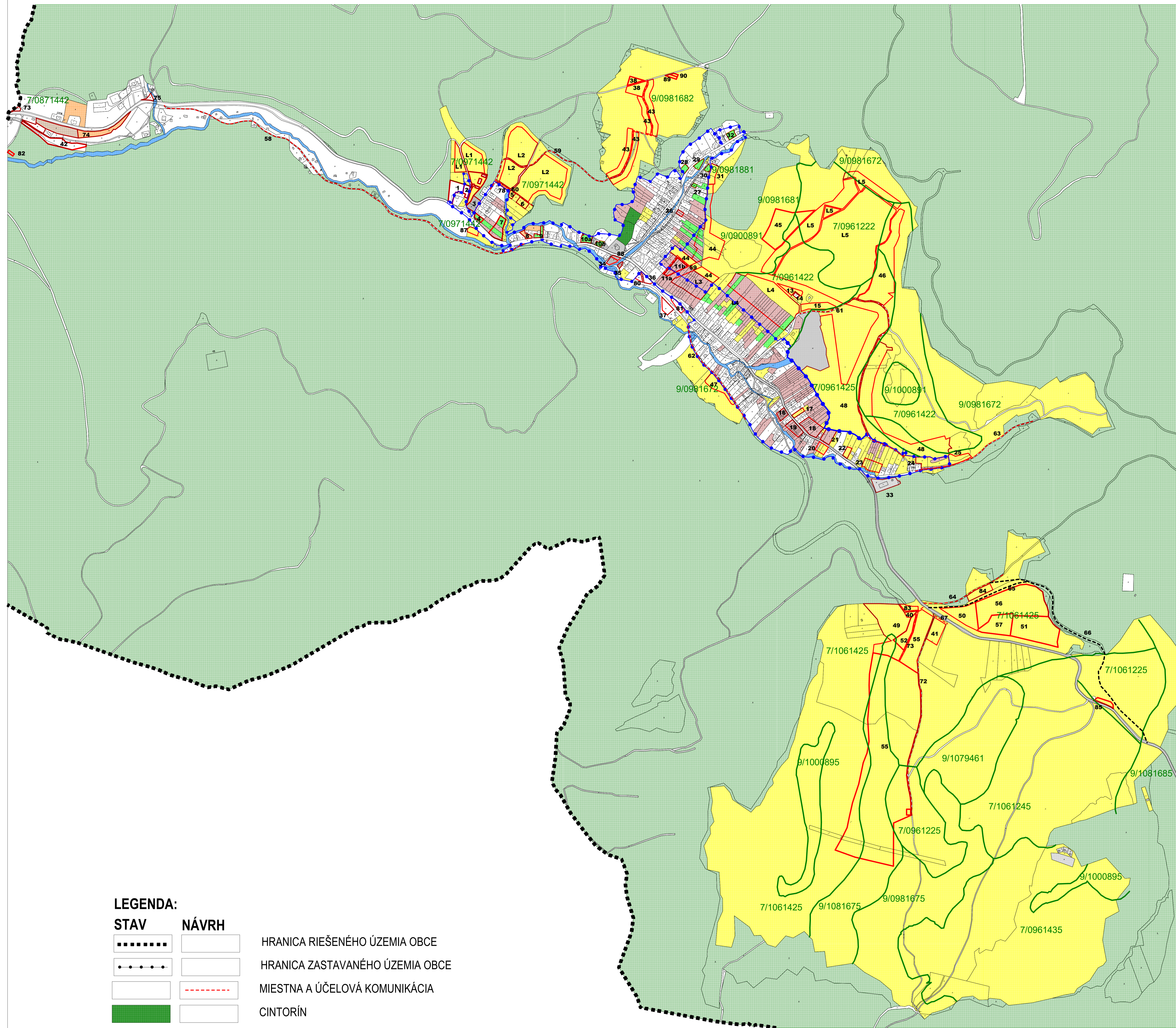
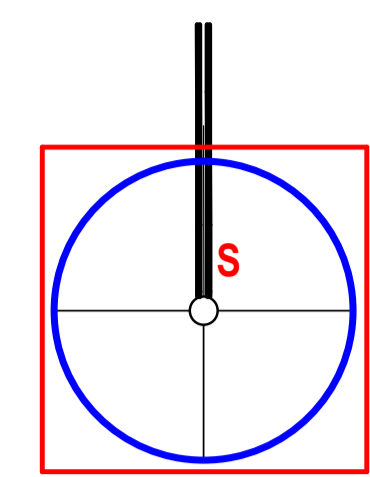


Zlatá Baňa

ÚZEMNÝ PLÁN OBCE

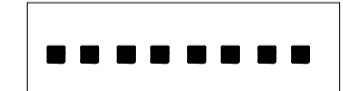
M=1 : 5 000



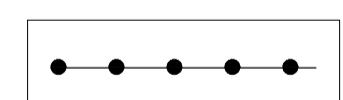
LEGENDA:

STAV

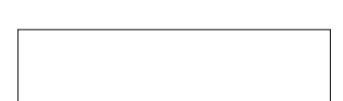
NÁVRH



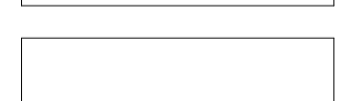
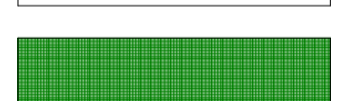
HRANICA RIEŠENÉHO ÚZEMIA OBCE



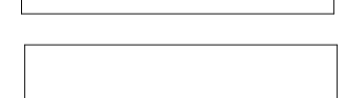
HRANICA ZASTAVANÉHO ÚZEMIA OBCE



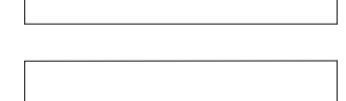
MIESTNA A ÚČELOVÁ KOMUNIKÁCIA



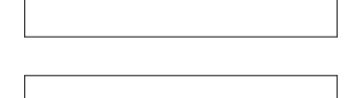
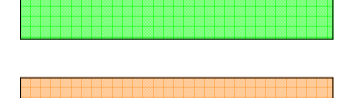
CINTORÍN



ORNÁ PÔDA



ZÁHRADY



SADY



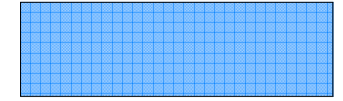
TRVALÉ TRAVNE PORASTY



LESY



VODNÉ PLOCHY



PLOCHA PERSPEKTIVNÉHO ZÁBERU POĽNOHOSPODÁRSKEJ PÔDY



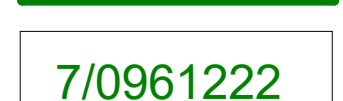
OZNAČENIE PLOCHY PERSP. ZÁBERU PP



HRANICA BONITOVANÝCH PÔDNO-EKOLOGICKÝCH JEDNOTIEK



KÓD BONITNÝCH SKUPÍN/BPEJ



Schvaľovacia doložka:		
Označenie schvaľovacieho orgánu: Obec/zastupiteľstvo v Zlatéj Baňi		
Číslo uznesenia a dátum schválenia:		
Číslo VZN obce, ktorým sa vyhlasuje záväzná časť ÚPN obce:		
Oprávnená osoba: Marius Želcziak - starosta obce		
OBJEDNÁVATEL:	Obec Zlatá Baňa	SPRACOVATEL:
AUTOR:	Ing. arch. Jozef Kuzma	SLOVAK MEDICAL COMPANY, a. s.
		Duchovského nám. 1
		Prešov 080 01
OBSAH VÝKRESU:	Výkres perspektívneho zámäta poľnohospodárskej pôdy a lesov/pozemkov na nepoľnohospodárske účely	ČÍSLO ZÁVADY:
		AD
		TERMIN:
		07.2024
		ŠKALA:
		1 : 5 000
NÁZOV AKCIE:	Územný plán obce Zlatá Baňa	ČÍSLO VÝKRESU:
		8